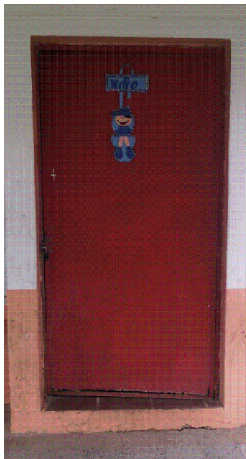


LAS DIMENSIONES SE RECTIFICARAN EN EL LUGAR.



PUERTA 1.00x2.00

TIPO	H01 exist	CANTIDAD	2
------	--------------	----------	---



VENTANA 1.00x0.50

TIPO	H02 exist	CANTIDAD	1
------	--------------	----------	---



PUERTA 1.00X..00

TIPO	H03 exist	CANTIDAD	1
------	--------------	----------	---



PUERTA 1.00X2.00

TIPO	H04 exist	CANTIDAD	4
------	--------------	----------	---



VENTANA 1.00x1.30

TIPO	H05 exist	CANTIDAD	9
------	--------------	----------	---



VENTANA 1.00X1.30

TIPO	H06 exist	CANTIDAD	3
------	--------------	----------	---



VENTANA 1.00x0.50

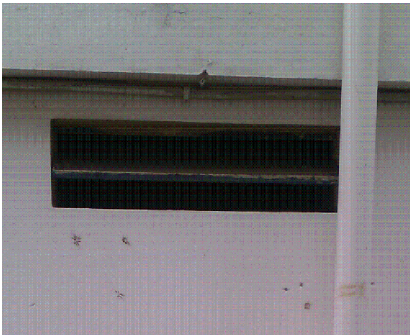
TIPO	H07 exist	CANTIDAD	16
------	--------------	----------	----



VENTANA 1.00x0.50

TIPO	H08 exist	CANTIDAD	1
------	--------------	----------	---

Se agregan rejas (varillas horizontales
ø16mm c/010m interiores y exteriores)



VENTANA 1.00X0.30

TIPO	H09 exist	CANTIDAD	1
------	--------------	----------	---



PORTON DE ACCESO

TIPO	H10 exist	CANTIDAD	1
------	--------------	----------	---

Sustituir/reponer piezas dañadas o faltantes
(movimiento, cierre, accionamiento),Asegurar el
funcionamiento de los portones. Enderezar y reponer
barrotes. Pintura con esmalte sintético brillante.

NOTA:Se reparan todas las rejas del sector b (ver fotografías de planilla de aluminio existente

OBSERVACIONES:

Recuperacion integral de aberturas. se suministran y sustituyen todos los elementos que presenten defectos/deterioro y sean necesarios para asegurar su cierre, maniobra e estanqueidad.

Sustitucion de vidros faltantes o rotos (5mm).

Todas las puertas exteriores llevaran cerradura de doble paleta.

Se pintara la totalidad de las aberturas y rejas segun mcp. En sector A: se pintaran las aberturas color gris similar a aluminio natural s/mcp. En sector B y portón de acceso, se pintarán las rejas color gris grafito s/mcp.